

賃貸物件情報

情報更新日

2024/4/27

資料有効期限

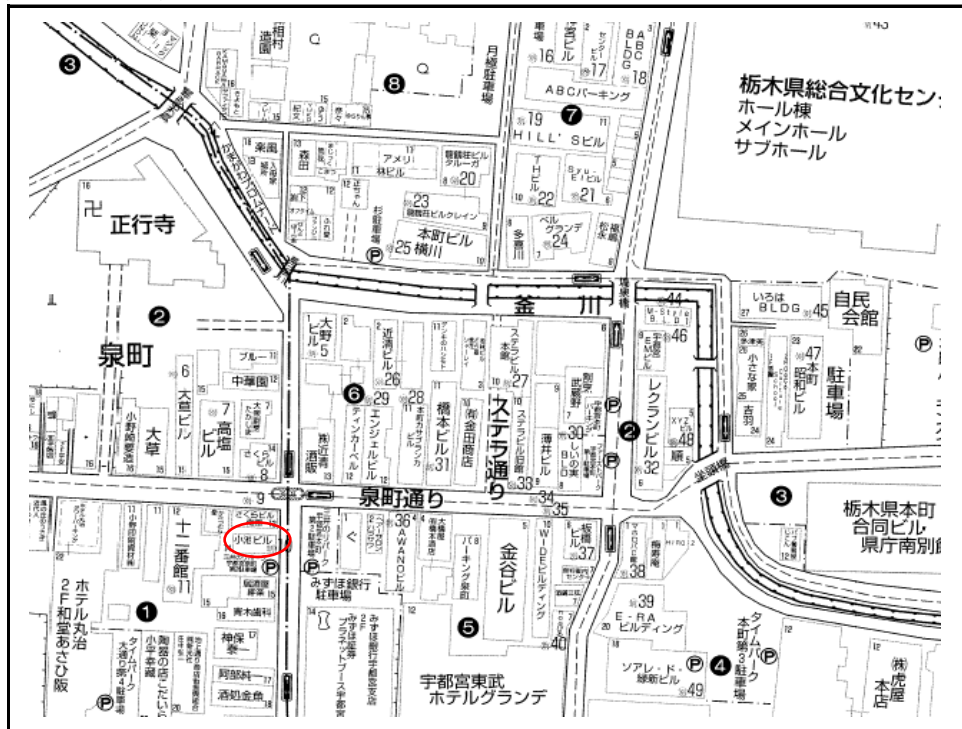
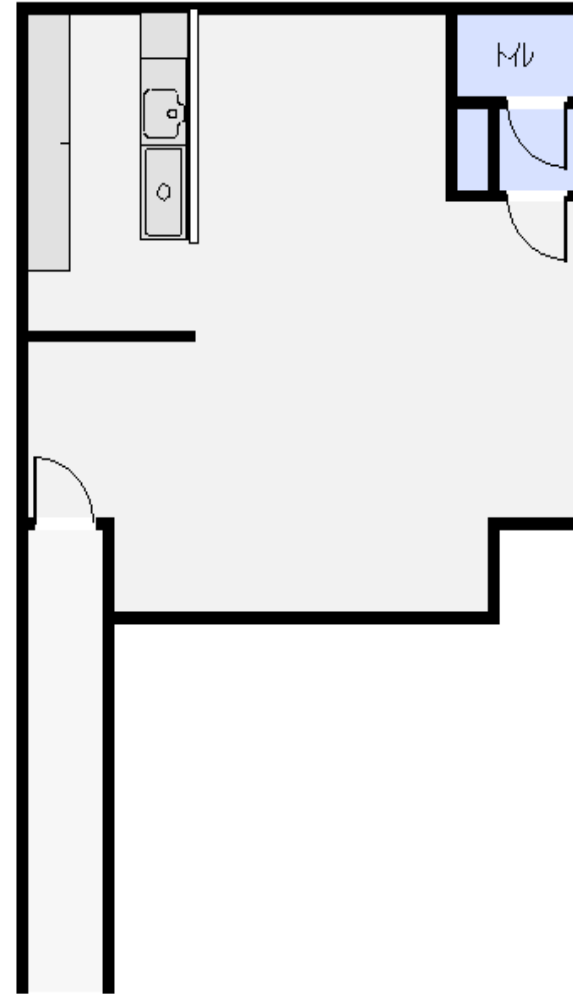
情報更新日から1週間

取引態様

媒介

名称	小池ビル		
所在地	栃木県宇都宮市泉町1-14		
交通	東武宇都宮線・東武宇都宮駅から徒歩で約3分		
賃料	102-¥100,000/月、202-¥60,000/月	共益費	込
駐車場	無	仲介手数料	1ヶ月＋消費税
敷金	2ヶ月	礼金	1ヶ月
種類	賃貸	新築年月日	昭和55年10月
専有面積	39.5㎡	構造	鉄骨造
間取り	右記載(※102)		
設備			
保証協会	アーク賃貸保証 初回保証料 100%のみ		
家財保険	指定保険加入必須		
口座振替	個人契約の場合は必須		
備考			

* 図面と状況が異なる場合は、現況を優先いたします。



不動産の管理・売買・仲介 総合コンサルタント
富士興産株式会社
 宅地建物取引業者 栃木県知事(13)第1220号



<http://www.fujikousan.jp>

〒320-0043 栃木県宇都宮市桜 4-2-25
 TEL : 028-624-2311
 FAX : 028-622-5924
 e-mail : info@fujikousan.jp

