

# 賃貸物件情報

情報更新日

2024/4/27

資料有効期限

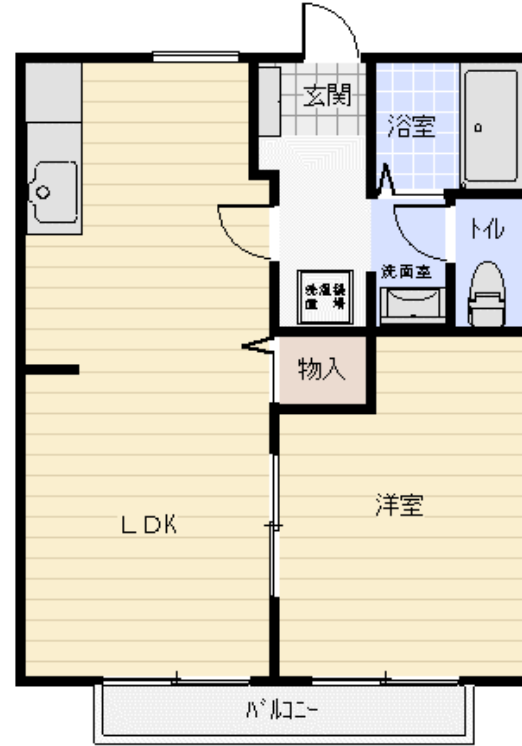
情報更新日から1週間

取引態様

媒介

名称	グランドール		
所在地	栃木県宇都宮市西一の沢町15-14		
交通	東武宇都宮線・東武宇都宮駅から約2.4km		
賃料	右下記載	共益費	込
駐車場	有 ¥4,400/月	仲介手数料	1ヶ月＋消費税
敷金	1ヶ月	礼金	1ヶ月
種類	賃貸	新築年月日	平成5年3月
専有面積	40.92㎡	構造	軽量鉄骨造
間取り	右下記載	契約期間	2ヶ年
設備	エアコン・ウォシュレット・モニターホン		
保証協会	日本賃貸保証(JID) 初回保証料¥25,000 月額保証料¥1,500		
家財保険	指定保険加入必須		
口座振替	個人契約の場合は必須		
備考	206号室修繕予定		

\* 図面と状況が異なる場合は、現況を優先いたします。



修繕予定

206	205	203	202	201
¥41,000				
106	105	103	102	101

